

Stockez et partagez en ligne avec Skydrive

Skydrive est une solution de stockage et de partage gratuite signée Microsoft. Nous nous proposons de vous la faire découvrir et apprécier à travers ce pas à pas. Comme dit l'adage : l'essayer, c'est l'adopter...

Skydrive fait partie d'un ensemble de 17 services Internet gratuits proposés par Microsoft et rassemblés sous l'appellation Windows Live. Vous y trouvez un contrôle parental, la messagerie instantanée Messenger, l'importation et le montage de films avec Movie Maker, un calendrier, un client de messagerie, etc. Pour profiter du stockage en ligne Skydrive, il faudra en passer par la création obligatoire d'un compte gratuit, puis sélectionner ce service. Après installation, vous bénéficierez d'un espace privé de 25 Go.

Sauvegarde distante

Vos données, quelles qu'elles soient, sont conservées sur les serveurs sécurisés de Microsoft. Idéal si par malchance votre disque dur venait à rendre l'âme ! Vous pourrez y accéder à tout moment, à partir d'un PC connecté. Tous vos fichiers et dossiers sont protégés par mot de passe et accessibles par vous seul. Vous avez le choix de partager certains d'entre eux avec vos amis, qu'ils aient une adresse Messenger ou pas. Mieux ! Si vous leur en donnez l'autorisation, ils auront tout loisir d'ajouter des fichiers, en supprimer ou en modi-

fier certains. Le système des autorisations – nominatives – est d'une simplicité extrême.

Partage, stockage par URL

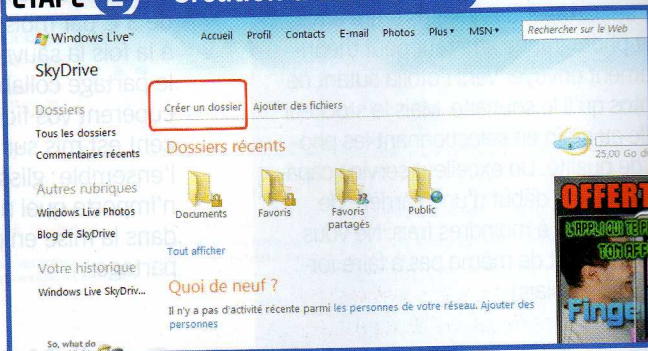
Pour faire connaître votre Skydrive, vous copiez-collez le code *Embedded* dans votre site Web ou blog. Ainsi, d'un clic, vos amis seront en mesure d'accéder à votre espace partagé pour peu que vous leur envoyiez l'URL. Skydrive stocke vos photos à partager, des chansons, des vidéos, etc. Libre à vous de créer autant de dossiers que vous le souhaitez.

ÉTAPE 1 Inscription



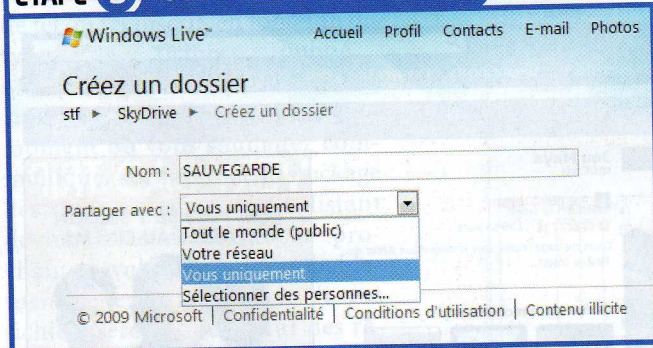
Connectez-vous depuis Internet Explorer : www.windowslive.fr. Cliquez sur la jeune demoiselle en train de prendre une photo. Cliquez sur Créez un Skydrive. Si vous disposez d'un identifiant, cliquez sur Connexion avec un autre compte.

ÉTAPE 2 Création d'un dossier



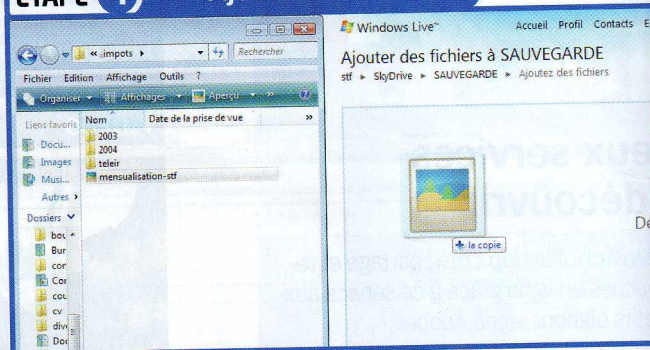
Dans le cas contraire, cliquez sur Inscrivez-vous. Remplissez les champs et cliquez sur J'accepte. Aussitôt, votre Skydrive apparaît. Pour créer un premier dossier personnel en plus de ceux déjà présents, cliquez dans le menu supérieur sur Créer un dossier.

ÉTAPE 3 Sécurisation du dossier



Nommez ce nouveau dossier en fonction de ce que vous souhaitez y insérer. Déroulez le menu en cliquant sur la flèche pointant vers le bas. Vous voyez que ce dossier peut être partagé de plusieurs manières. Sélectionnez l'option Vous uniquement pour commencer.

ÉTAPE 4 Ajout de fichiers



Cliquez sur Suivant. Ouvrez l'explorateur Windows (touches Start + E) puis sélectionnez un premier fichier à sauvegarder. Cliquez-glissez celui-ci dans la fenêtre Skydrive nommée Déposez vos fichiers ici. Recommencez l'opération au besoin et cliquez sur Télécharger.

